

UNIDAD N° 4

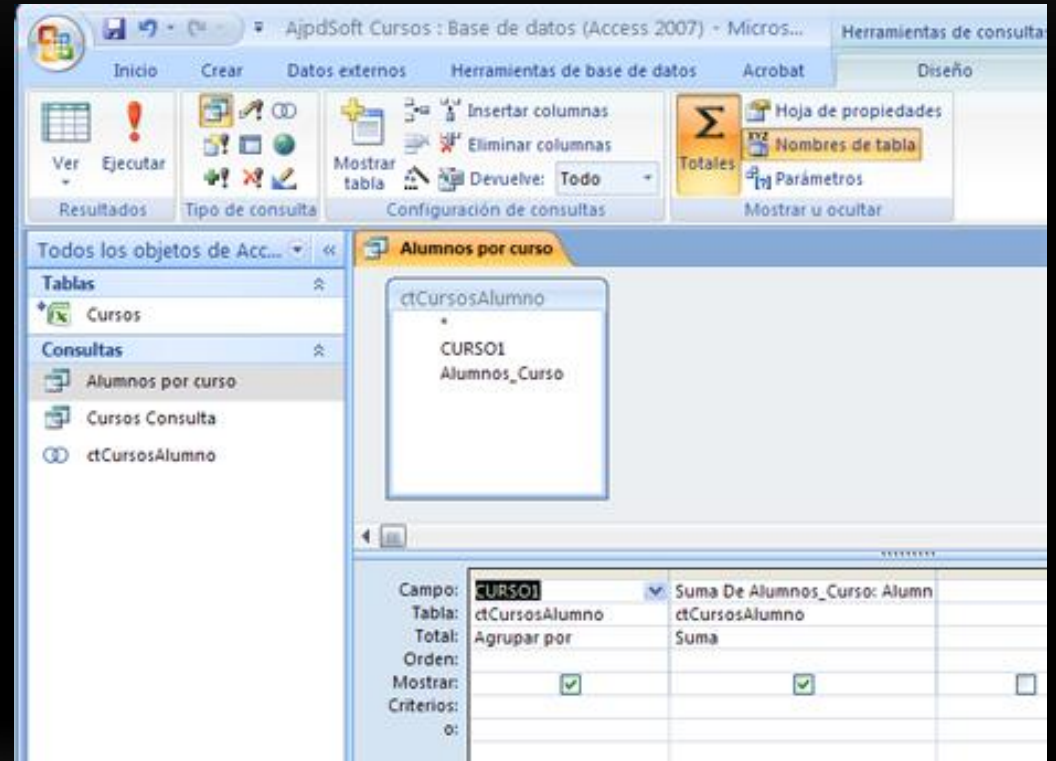
ELEMENTOS DE MICROSOFT
ACCESS

¿QUÉ SON LAS CONSULTAS?

Las consultas son objetos de la base de datos (que aparecerán en el panel de exploración) que permiten seleccionar un conjunto de registros (de una o varias tablas) con los que podemos trabajar en un momento determinado.

LAS CONSULTAS PERMITEN:

- Visualizar los registros que cumplen una determinada condición.
- Visualizar a la vez datos de distintas tablas (deberán estar relacionadas).
- Ver determinados campos de los registros que cumplen la condición, colocados a voluntad.
- Ordenar y representar de distintos modos los registros seleccionados.

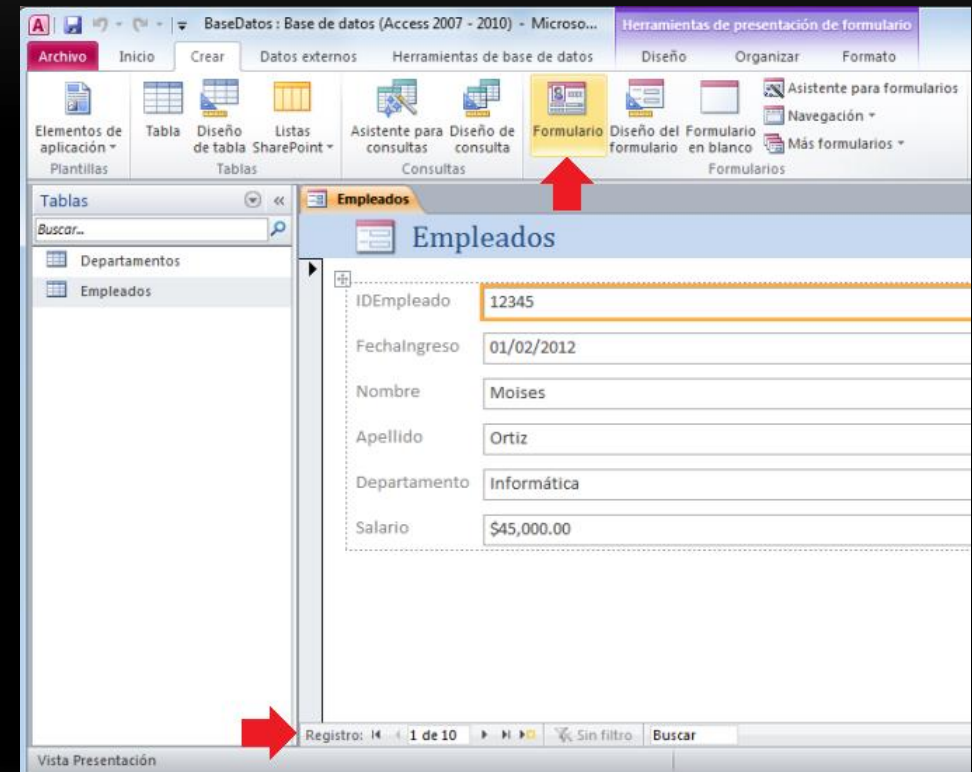


¿QUÉ SON LOS FORMULARIOS ?

Un formulario es un objeto de base de datos que se puede usar para escribir, modificar o mostrar los datos de una tabla o consulta. Los formularios se pueden usar para controlar el acceso a los datos, como qué campos o filas de datos se van a mostrar.

VENTAJAS DE LOS FORMULARIOS:

- Considere los formularios como ventanas por las que los usuarios ven y alcanzan las bases de datos.
- Un formulario eficaz acelera el uso de las bases de datos, ya que los usuarios no tienen que buscar lo que necesitan.
- Si un formulario es visualmente atractivo, resultará más agradable y más eficaz trabajar con una base de datos, además de ayudar a evitar que se introduzcan datos incorrectos.

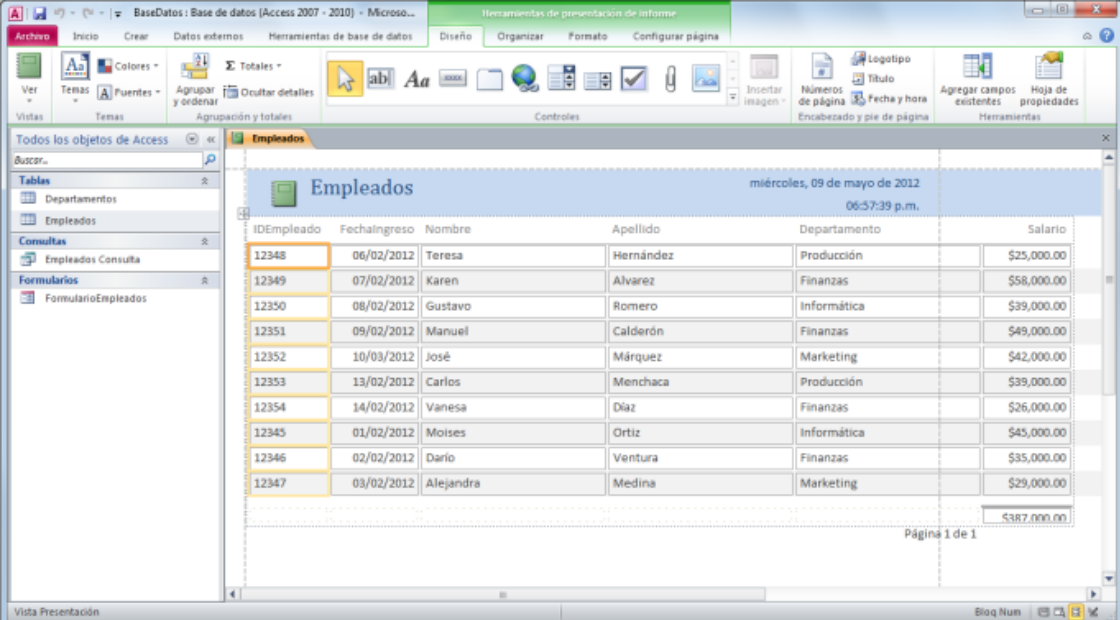


¿QUÉ SON LOS INFORMES?

Un informe es un conjunto de informaciones organizadas y formateadas basándose en las exigencias del usuario y consiste en extraer y presentar los datos bajo el formato de facturas, etiquetas, postales, listines telefónicos... Existe la posibilidad de diseñar informes que presenten las informaciones del modo que se desee gracias al uso de diversos elementos gráficos, de texto, de imágenes... Los informes son esenciales para organizar e imprimir los datos en un estilo profesional.

LOS INFORMES PERMITEN:

- Generar documentos con información sobre las bases de datos listos para ser imprimidos.
- Basarse en la información contenida en tablas así como en consultas.
- Incluir líneas, imágenes y campos calculados.
- Agrupar los registros en base a los campos.



The screenshot shows the Microsoft Access Report Viewer interface. The report is titled "Empleados" and is displayed in a table format. The table has the following columns: IDEmpleado, FechaIngreso, Nombre, Apellido, Departamento, and Salario. The data is as follows:

IDEmpleado	FechaIngreso	Nombre	Apellido	Departamento	Salario
12348	06/02/2012	Teresa	Hernández	Producción	\$25,000.00
12349	07/02/2012	Karen	Alvarez	Finanzas	\$58,000.00
12350	08/02/2012	Gustavo	Romero	Informática	\$39,000.00
12351	09/02/2012	Manuel	Calderón	Finanzas	\$49,000.00
12352	10/03/2012	José	Márquez	Marketing	\$42,000.00
12353	13/02/2012	Carlos	Menchaca	Producción	\$39,000.00
12354	14/02/2012	Vanessa	Díaz	Finanzas	\$26,000.00
12345	01/02/2012	Moises	Ortiz	Informática	\$45,000.00
12346	02/02/2012	Dario	Ventura	Finanzas	\$35,000.00
12347	03/02/2012	Alejandra	Medina	Marketing	\$29,000.00
					\$387,000.00

The report is dated "miércoles, 09 de mayo de 2012" and "06:57:39 p.m.". The page number is "Página 1 de 1".